

# ETHIKONSULTING

SÉMINAIRE PÉDAGOGIQUE

LE 20 NOVEMBRE : EMPORTEZ LES CLES DE LA DECISION !  
CONSOLIDER SA PRISE DE DECISION / AFFIRMER SON LEADERSHIP



La décision est un art difficile.

La prise de décision est rarement simple, souvent risquée, toujours subtile.

Sous la pression des contraintes et des objectifs, elle ne va pas toujours de pair avec sérénité.

Au sein de nos organisations, nous vivons tous ces moments de solitude où la décision, surtout si elle est à fort enjeu, est troublée d'incertitude.

Dois-je parler ou me taire ? Contrôler ou lâcher prise ?

Suivre ma conviction ou l'opinion ? M'adapter ou résister ?

Et, parce que la prise de décision se partage de plus en plus, chaque manager, quel que soit son niveau hiérarchique, se trouve, à un moment ou à un autre de sa vie professionnelle, confronté à des décisions importantes et parfois difficiles.

Pour mieux appréhender ces moments, parfaire sa compréhension des enjeux et déjouer les pièges de la décision, Ethikonsulting vous propose de vivre une expérience originale: assister en direct à une prise de décision cruciale.

Grâce au théâtre, plongez dans les arcanes de la décision, et décidez l'impact du courage ou de la lâcheté, du discernement ou de la sottise.

# LES CLES DE LA DECISION

## UNE DEMARCHE PEDAGOGIQUE INNOVANTE EN 3 ETAPES :

Décrypter une authentique prise de décision, aux enjeux énormes, et avec le recul de ses conséquences, c'est l'expérience à laquelle vous êtes conviés le 20 novembre après-midi, au théâtre Adyar.

Vous allez en effet revivre, sur un ton vif et alerte, la réunion historique du 6 avril 1917, entre le président de la République Française, ses conseillers et les hauts dirigeants de l'armée. Un débat qui aboutit à la défaite du «chemin des dames» et à sa tragique hécatombe.

Comment s'est prise une telle décision ? Quelles attitudes ont favorisé les Incompréhensions ? Quelles ambitions et quels points de vue s'affrontent ?

Lors de cette animation, nous vous proposons de revenir sur les subtilités du processus de décision, ses ressorts et ses blocages.

Une après-midi unique, pour analyser les ingrédients nécessaires à la maîtrise des clés de la décision : courage managérial, intelligence stratégique, intuition, prise de recul...

**Pragmatiques et divertissantes, des méthodes pédagogiques qui vous mettront au coeur de l'action et de la réflexion :**

- Une pièce de théâtre pour vous immerger dans le feu de l'action.
- Des ateliers pour échanger et débriefer sur le sujet.
- Une conférence de synthèse et un débat avec les intervenants.

### LES OBJECTIFS DU SEMINAIRE :

- **D**évelopper sa performance par une meilleure appréciation des décisions
- **O**ptimiser ses aptitudes au leadership
- **P**erfectionner sa vision du courage managérial
- **E**largir ses connaissances et mieux appréhender l'art de décider
- **R**elever et anticiper de nouveaux défis

### SES COMPETENCES DE DECIDEUR

# LE CHEMIN DES DAMES

UN MOMENT HISTORIQUE A REVIVRE DANS UNE PIECE A LA FOIS  
REALISTE ET DIVERTISSANTE, POUR NOUS PLONGER AU COEUR DU SUJET

## L'ÉVÈNEMENT

6 hommes : le président de la République, le président du Conseil, son ministre de la Guerre et ses principaux généraux débattent, dans un huis clos tendu et prenant, d'enjeux autour de ces questions : faut-il mettre en oeuvre la grande offensive de rupture conçue par le général en chef Robert Nivelle ? Et, si ce plan est loin de convaincre tout le monde, est-il encore possible à ce stade d'annuler l'opération ?

90 minutes pour revivre cette ultime réunion, qui voit personnalités, points de vue et ambitions s'affronter.

La scène se passe le 6 avril 1917, dans un wagon en gare de Compiègne, avant le déjeuner. Elle scelle le sort de milliers d'hommes ...mais aussi le basculement de la France qui conduira, bien plus tard, à la défaite de juin 40.

**Une pièce écrite par Bruno Jarrosson**

**Directeur artistique et producteur associé : Guy Uzan**

**Metteur en scène : Yves Carlevaris**

## DISTRIBUTION :

R. Poincaré (Président de la République) : Philippe Pierrard

A. Ribot (Président du Conseil) : Jean-Pierre Billaud

P. Painlevé (Ministre de la guerre) : Jean-François Chatillon

R. Nivelle (Général en chef) : Yvan Lambert

J. Micheler (Général d'armée) : Yves Carlevaris

Ph. Pétain (Général d'armée) : Jean-Pierre Jacovella

En partenariat avec :



L E D U C . S  
E D I T I O N S



# LES INTERVENANTS



## BRUNO JARROSSON

Bruno Jarrosson est consultant en stratégie (directeur-associé de DMJ-consultants), professeur de philosophie des sciences à Supélec, écrivain (auteur et co-auteur d'une vingtaine d'ouvrages), conférencier, et depuis avril 2011 auteur de théâtre avec cette pièce sur les ressorts de la décision à la veille de la bataille du Chemin des Dames.

Diplômé de Supélec, il a été pendant huit ans ingénieur d'études en électronique et neuf ans chef de projet à l'Association Progrès du Management (apm). Ce consultant a une passion, ou plutôt un « démon » : « il ne supporte pas de ne pas comprendre ». Pour lui, la recherche du vrai est un impératif, et la philosophie, un guide pour apprendre à penser.

## FREDERIC REY-MILLET

Après avoir managé des équipes dans des groupes du secteur des nouvelles technologies, Frédéric Rey-Millet a mené plusieurs projets de création d'entreprise qui l'ont confronté à des décisions difficiles et à des situations de crise.



Diplômé de l'ESSEC, il est fondateur et dirigeant du cabinet de conseil en management Ethikonsulting.

Aujourd'hui coach de dirigeants, il travaille en amont sur les conséquences des mauvaises décisions, voire des « non décisions », et aide ses clients

à visualiser leur environnement de manière plus claire, à mieux gérer leurs contraintes et à développer leur courage managérial.

Préfacer de « La vérité sur ce qui nous motive » et « Switch, osez le changement », il intervient auprès de la CCIP et d'HEC Entrepreneurs.

## LE PROGRAMME : UNE VALSE A TROIS TEMPS

13h45 : Accueil des participants

Café

1

14h15 : Début de la pièce « le chemin des dames »

Pause

2

16h00: Début des ateliers animés par Ethikonsulting

Pause

3

17h45 : Conférence de Bruno Jarrosson et Frédéric Rey-Millet

19h00 : Cocktail

# INFORMATIONS PRATIQUES

## TARIFS

- Indépendant ou particulier : 300 € TTC

- Entreprises :

TARIF DEGRESSIF	1 PERSONNE	2 A 3 PERSONNES	4 A 5 PERSONNES	6 A 9 PERSONNES	10 PERSONNES OU +
PAR PERSONNE	380	360	330	300	260

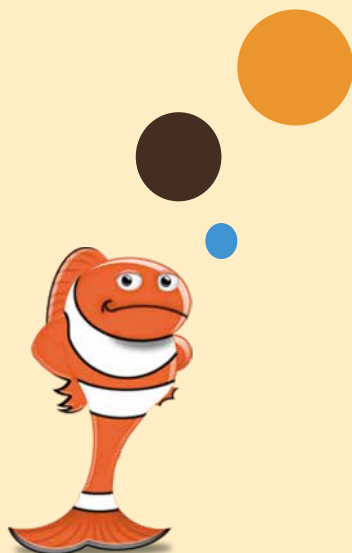
Tous nos prix sont HT.

EthiKonsulting est agréé organisme de formation - n° 11 75 40920 75 - et pourra vous fournir une convention de formation.

**POUR S'INSCRIRE C'EST ICI**

<http://fr.amiando.com/art-de-la-decision.html>


## LIEU





 **8** - ECOLE MILITAIRE

 **9** - ALMA MARCEAU

 **C** - PONT DE L'ALMA

 **42 69 80 87 92**

 STATION N°7024 - 43 AVENUE RAPP

 SAINT DOMINIQUE - 133 RUE SAINT-DOMINIQUE  
75007 PARIS